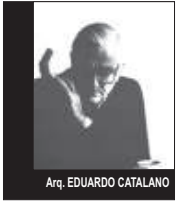




XXIII CLEFA BA '09
BUENOS AIRES 26 AL 31 DE OCTUBRE 2009

Arquitectos Homenajeados:



Arq. EDUARDO CATALANO
(Argentina)



Arq. CLORINDO TESTA
(Argentina)



Arq. MARIO ROBERTO ALVAREZ
(Argentina)

Conferencistas:



Arq. ENRIQUE BROWNE
(Chile)



Arq. DEREK DELLEKAMP
(México)



Arq. FRANCISCA PULIDO
Arq. FELIPE ASSADI
(Chile)



Arq. TATIANA BILBAO
(México)



Arq. MARTÍN GUALANO
Arq. MARCELO GUALANO
(Uruguay)



Arq. FREDY IMSSAD
Lic. ALICIA GUERRERO YESTE
(España)



Arq. CARLOS SALABERRY
(Argentina)



Arq. MATHIAS KLOTZ
(Chile)



Arquitectos JORGE, MAURICIO y ARTURO ARDITI
(México)



Arq. JOSÉ MARÍA SAÉZ
(Ecuador)



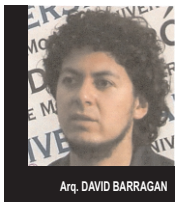
Arq. MARCELO VILA
(Argentina)



Arq. FRANCISCO BONILLA
(México)



Arq. FERNANDO HUIDOBRO
(Chile)



Arq. DAVID BARRAGAN
(Ecuador)

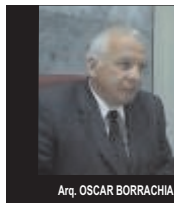
Conferencistas de la UDEFAL:



Arq. JORGE TAMÉS Y BATA
(México)
Presidente UDEFAL



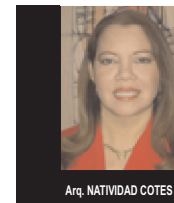
Arq. IWAN CARTES SIADE
(Chile)
Sec. General UDEFAL



Arq. OSCAR BORRACHIA
(Argentina)
Vicepresidente
Región Cono Sur-UDEFAL



Arq. ELJANA ISRAEL
(Chile)
Vicepresidente- Suplente
Región Cono Sur-UDEFAL



Arq. NATIVIDAD COTES
(Santo Domingo)
Vicepresidente - Suplente
Región Caribe -UDEFAL



Arq. CARLOS EGIDIO ALONZO
(Ecuador)
Vice presidente
Brasil-UDEFAL



Arq. GUILLERMO HONLES
UDEFAL



Arq. CARLOS VALLADARES
(Guatemala)
Vicepresidente - Suplente
Centro América -UDEFAL



Arq. CARLOS CHACÓN JIMÉNEZ
(Guatemala)
Vicepresidente - Suplente
Centro América -UDEFAL



Arq. MARIO CAMACHO CARDONA
(México)
Responsable de Inv.
UDEFAL



Arq. JESÚS RODRÍGUEZ ZURITA
(Bolivia)
Vice presidente
Región Andina-UDEFAL



Arq. DOMINGO JIMÉNEZ
(Santo Domingo)
Vicepresidente
Región Caribe -UDEFAL